

硕博人才联合培养方案



# 山东京博控股集团有限公司

## 硕博人才联合培养管理办法

08 / 2019

Economic Development Zone,  
Boxing County, Shandong, China



# 目录

- **PART 01** 培养目标及选拔
- **PART 02** 培养方向及考核
- **PART 03** 配套政策
- **PART 04** 就业配套政策





# 01

# 培养目标及选拔

---

- 培养对象及目标
- 培养人员选拔



# 培养对象及目标

## 一、培养目标

设立“京博硕博助学基金”：每年投入**380万元**。

用于硕博人才的校企联合培养，培育一批能够服务于产业发展创新，取得高校全日制、非全日制硕士、博士研究生毕业证书、学位证书的高层次人才。

1、海外高校 博士 2人



2、1520高校 博士 10人



3、1520高校 硕士 60人



4、奖教金资助/人才推荐 150人



## 二、培养对象

### 在职员工

山东京博控股集团有限公司及下属公司签订劳动合同的员工。

### 应届本科、硕士毕业生

指高校应届本科毕业生、硕士毕业生。

### 在读研究生

指高校全日制、非全日制硕士研究生、博士研究生在读学生。



## 三、培养人员选拔

### 人员 选拔

#### 1、在职员工

由员工所在公司总经理推荐报名或员工自荐报名，集团人力资源部组织测评、笔试、面试、360评价选拔。

#### 2、在读研究生

由研究生导师推荐报名，各创新中心组织面试。

#### 3、应届本科、硕士毕业生

报考校企联合培养招生计划，全国硕士研究生考试通过并获得学校复试资格后，校企共同组织面试。

### 考察 项目

1、**测评**：发展潜力、创新能力、学习能力、问题解决能力、目标管理能力、资源整合能力等。

2、**笔试**：所研究领域的专业知识。

3、**面试**：文化认同、专业兴趣、专业匹配度、稳定性。

4、**360评价**：上级、平级、下级、客户对其德、能、勤、绩的综合评价。



# 02

## 培养方向及考核

---

- 培养考核方式
- 联合培养方向





# 一、培养考核方式

## 1、国内学习深造

### (1) 理论学习。

学校组织制定课程培养方案、组织理论学习与考核。

### (2) 产业历练。

根据研发方向进行累计不少于3个月的产业历练，公司人力资源部组织历练考核。

### (3) 课题实践。

校企分别指派企业导师、校内导师共同指导学生完成校企联合研发课题的研究实践，导师组织考核。



## 2、国外学习深造

### (1) 产研结合。

选择与公司产业领域相关的研究方向，按照合作高校研究生学位的规定与程序开展学习。

### (2) 产业交流。

出国学习深造期间回国的，应提前1个月告知公司，并安排不少于5个工作日的产业交流时间。

## 二、联合培养方向

序号	专业领域	培养方向	分级
1	绿色炼化	石油炼制、石油资源分子化工、重质油加工、沥青材料、高端油品开发	核心
2	精细化工	有机合成、有机化工、工业催化	
3	高分子材料	高分子聚合、高分子材料加工与改性、烯烃催化与聚合、聚烯烃弹性体、特种橡胶	
4	过程强化	高效分离技术（膜分离、精馏、萃取、工业结晶）、化工过程模拟技术、腐蚀与防护、非常规炼化技术、微界面传质强化、反应动力与物理	
5	化工装备	机械设计、机械制造、过程装备与控制	
6	软件工程	工业智能、大数据分析、网络安全	
7	环境工程	环境工程、水处理技术	重点
8	生物工程	环境微生物、发酵工程、食品深加工	
9	工商管理	企业战略管理、人力资源管理	
10	金融经济	财务管理、金融管理、经济学	
11	非列举专业	除核心专业外的其他化工材料相关领域	相关





# 03 配套政策

---



# 一、配套政策

## 1、在职员工

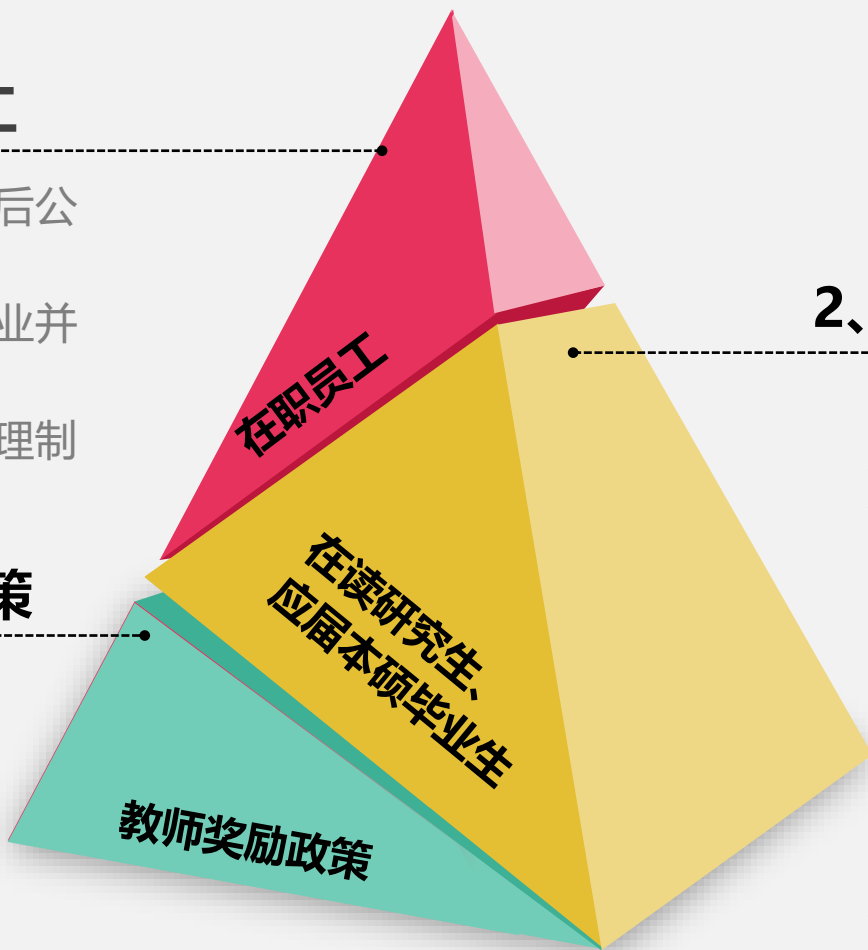
- 1) 与公司签订服务协议，如期完成学业后公司**报销学费**；
- 2) 可向公司申请无息借款，如期完成学业并满足服务期限约定的，**免予还款**；
- 3) 服务期：按公司《学习深造与培训管理制度》执行。

## 3、教师奖励政策

- 1) **导师伯乐奖**：联合培养完成后如约与公司签订劳动合同的，给予校内导师伯乐奖，硕士**2000元/人**，博士**5000元/人**。
- 2) **年度奖励**：在产教共育、科研共创方面成果优异的，给予**每人每月2000元**奖励，奖励期一年。

## 2、在读研究生、应届本硕毕业生

- 1) 学生、公司、高校签订定向培养三方协议，学生与公司签订竞业限制协议、保密协议；
- 2) 根据专业领域类别及人才稀缺程度，公司可选资助**全额学费**，在读期间发放学习补贴**1500元/月**、给学生父母发放孝工资**200元/月**，或并发两类资助；
- 3) 如期完成学业后，与公司签订劳动合同，按公司制度享受各项薪酬福利待遇。
- 4) 服务期：取得毕业证、学位证后3年。





# 04

## 就业配套政策

如期完成学业并与公司签订劳动合同后享受就业配套政策



## 1、补贴政策

### 学历补贴

博士3000元/月

硕士1500元/月，补贴期5年

### 孝工资

博士1500元/月

硕士400元/月

### 政府补贴

对来滨企业就业创业的博士、硕士研究生、本科生，每月分别给予5000元、2000元、1000元生活租房补助，连续发放3年。工作满一年后**一次性补助博士3万元，硕士1.5万元。**

## 2、薪酬待遇

**博士：**入职滨州域内公司，第1年年度薪酬**不低于25万元**人民币；入职驻外创新中心公司，第1年年度薪酬**不低于18-20万元**人民币。

**硕士：**平均年度薪酬12-15万。

## 3、住房政策

**博士：**不限期免费居住青年苑二居室，在博兴县域内购买住房的，**给予首付款50%的5年期无息购房借款。**

**硕士：**五年免租房费用居住青年苑，五年后可缴纳房租继续居住。

**政府政策：**在滨落户首次购房（已缴纳契税）的，博士给予**20万元**、硕士给予**5万元**购房补助。



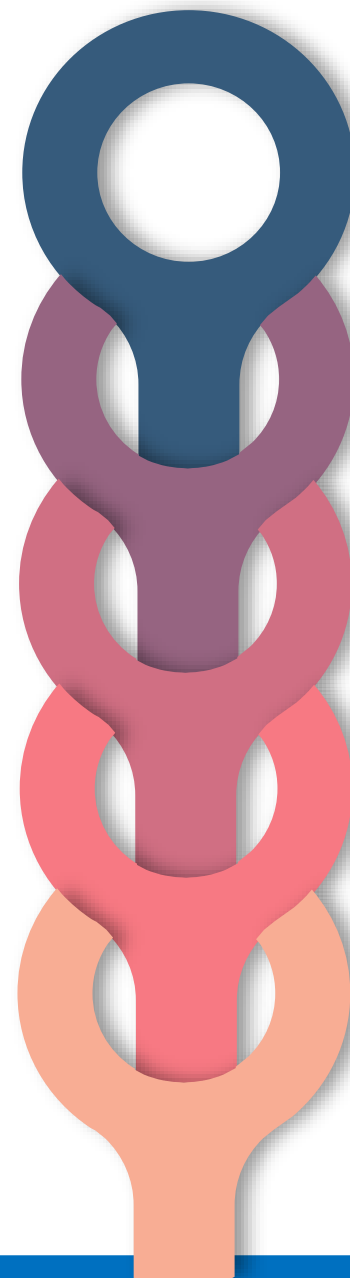
## 4、父母政策

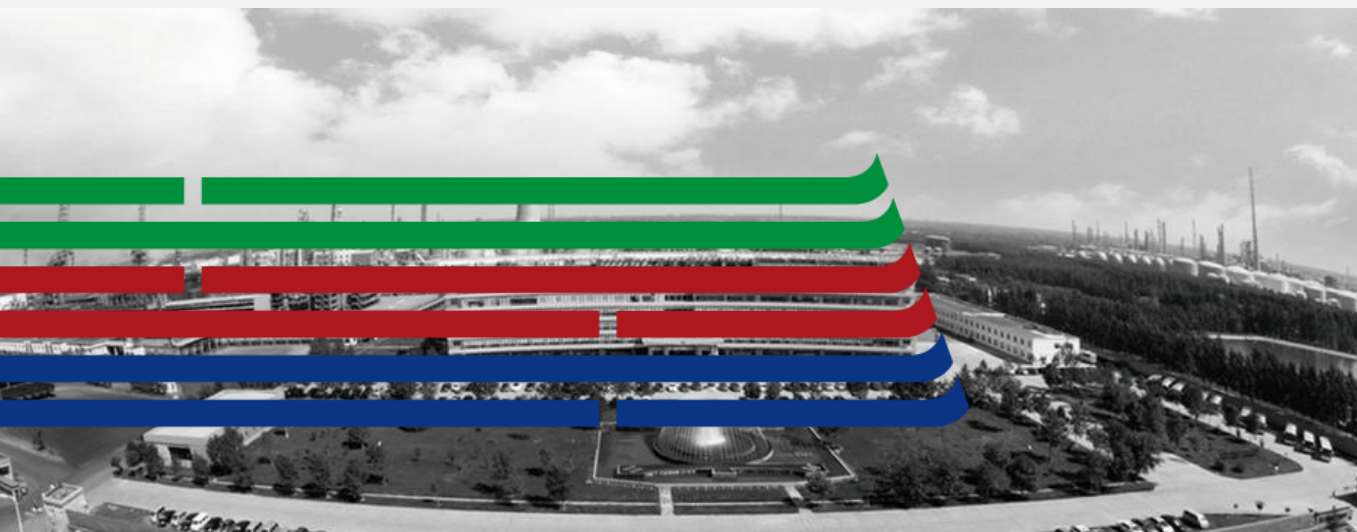
博士父母安置至**京博养老服务中心**居住，居住标准等同高层标准。每年免费安排一次博士父母健康查体。

## 5、子女及配偶安置

博士配偶**安排公司就业或协调其它就业途径**；硕士配偶同等条件下优先安排公司就业。

博士、硕士未成年子女公司协调就近安排学校。





---

THANKS

---

山东省滨州市博兴经济开发区  
Economic Development Zone,  
Boxing County, Shandong,  
China / PC 256500

---